

拝啓 事業主様

自家用電気工作物の保安の責任は事業主様にあります

電気保安の最高責任者は  
**事業主様**です。



電気管理技術者は  
**電気保安のドクター**です。



## 対象設備概要 (自家用電気工作物)

電圧が600Vを超えるもの、又は600V以下でも次に掲げるものを含むもの

- ①太陽電池発電設備及び水力発電設備であって出力20kW以上のもの
- ②水力発電設備及び内燃力を原動力とする火力発電設備であって出力10kW以上のもの
- ③燃料電池発電設備(固体高分子型のものであって、最高使用圧力が0.1MPa未満のものに限る)であって、出力10kW以上のもの
- ④構外にわたる電線路を有するもの(低圧から低圧)

ただし、これらの設備が上記出力未満であっても複数に組み合わせられ、電気的に接続されている場合、それらの設備の出力の合計が20kW以上となるもの



# 波及事故をなくしましょう!

## 自家用波及事故とは

自家用高圧受電設備で発生した電気事故が、電力会社の高圧配電線を停止させてしまい、配電線から供給されているまわりの電気使用者のところが停電となった事故をいいます。

### 安全・生産性向上のために!

そのポイント

電気設備には耐用年数があり、古くなれば絶縁が劣化し、故障や事故の原因となります。まだ使えそうでも決断して早めに取り換えましょう。これも安全と生産性向上のための投資です。

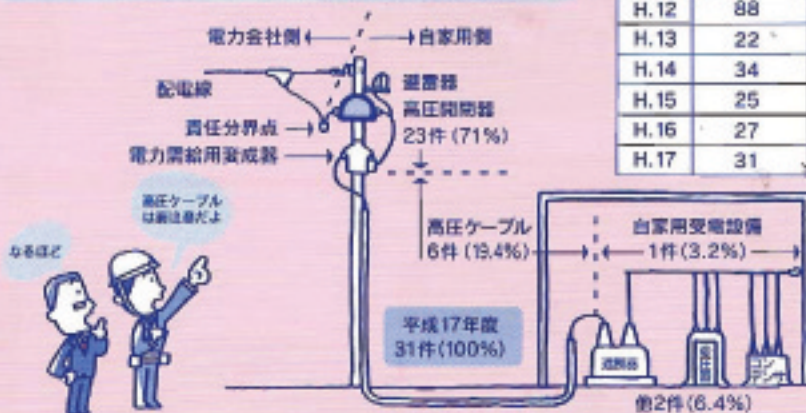


## 波及事故の発生状況

波及事故とは、自家用施設内で発生した電気事故が原因となって、電力会社の配電線を停電させる事故です。年々減少傾向にあります。過去6年間の推移は右表のとおりです。

波及事故件数の推移 (九州管内)

年度	発生件数
H.11	42
H.12	88
H.13	22
H.14	34
H.15	25
H.16	27
H.17	31



### 付近一帯の停電



### 自分の施設だけの停電

付近一帯が停電して高圧開閉器の入切が切りを表示している時は電気管理技術者へ急報して下さい。

### 高圧開閉器のリレー (GR) の動作は?



### 高圧開閉器のGRの動作を確認

- 確 PF (電力ヒューズ) の溶断
- 確 GR (接地継電器) の動作表示
- 確 DGR (方向地絡継電器) の動作表示
- 認 OCR (過電流継電器) の動作表示
- その他の高圧機器の異常の有無

もしも停電したら自分の施設だけか、付近一帯かを確認しましょう。

設備改修や対策を行うときには、事前に電気管理技術者にご相談・ご連絡ください



一般  
社団  
法人

九州電気管理技術者協会