

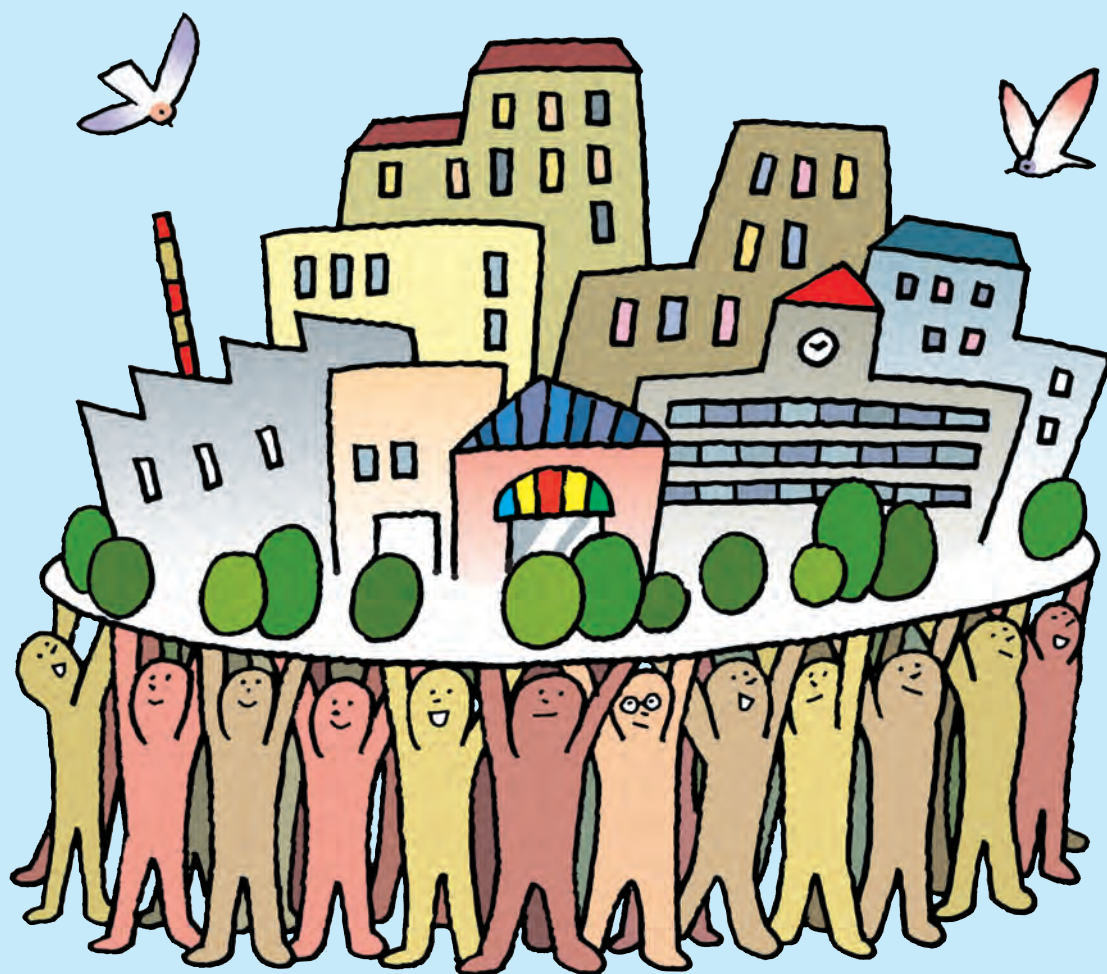
一般社団法人

九州電気管理技術者協会の

安心システム

【受変電設備保証保険】【賠償責任保険】

お客様の安心をお約束します



一般社団法人

九州電気管理技術者協会

お客さまの大切な財産を お守りするため

安心の保険

お客さまには常日頃から私どもに対しまして、温かいご理解とご愛顧を賜り、心から厚く御礼申し上げます。

お客さまの電気設備につきましては、経済産業大臣の免状を取得し、実務経験豊かな当協会会員が誠実に管理を行い、予防保全に万全を尽くしております。

しかしながら、雷害や風災、水災等につきましては防御できないことがあります。

そこで当協会では、お客さまサービスの一環として、次のような保険に加入しておりますので、ご案内申し上げます。

今後ともよろしくお引き立てをお願い申し上げます。



受変電設備保証保険について

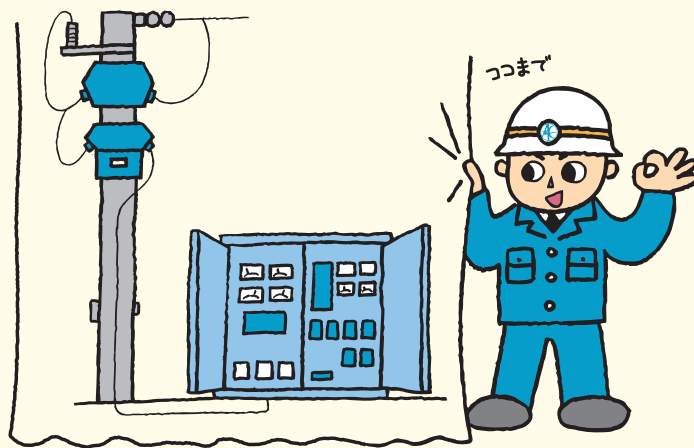
(エース損害保険株式会社)

この保険は、お客さまの受変電設備が雷害、風災、水災で被害が生じた場合、その損害額を補填するもので、その内容は次のとおりです。

1

保険料は全て当協会会員が負担します。

補償対象範囲は、電力会社との責任分界点から受変電設備の低圧開閉器2次側端子までの機器となります。(イラスト及び下記参照)



2

補償対象となる施設

- | | |
|---|---------------|
| ① 高圧気中負荷開閉器等 (PAS、UGS) | ⑦ 高圧進相用コンデンサ |
| ② 高圧ケーブル
(ただし、昭和50年以前に制作された高圧ケーブルは除く。) | ⑧ 直列リアクトル |
| ③ 断路器 | ⑨ 計器用変流器・変成器 |
| ④ 避雷器 | ⑩ 計器類、各種スイッチ |
| ⑤ 高圧開閉器 (負荷開閉器) | ⑪ 保護継電器 |
| ⑥ 変圧器 | ⑫ 低圧開閉器、ブレーカー |
| | ⑬ 機器相互間の配線等 |

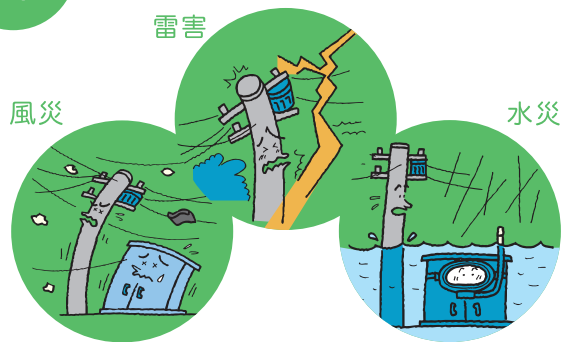
険に加入しております。

3

補償範囲に定める受変電設備の、雷害、風災、水災によって生じた物的損害に対して、その復旧に要した費用が補償されます（受託総件数に対する保険金額400億円）。（免責額1万円）但し、本保険は、事業場が機械保険等に加入されている場合は、それが優先されます。

4

補償の対象となる事故



補償対象とならない事故

- ①火災又は火災による爆発 ②地震、噴火又はこれらによる津波 ③高潮 ④崖崩れ、土砂崩れ（豪雨によらないもの）・漏水など、水没以外の水災
- ⑤土地の沈下、隆起 ⑥他物の衝突 ⑦さび、自然劣化 ⑧誤操作によるもの ⑨設計、材質又は製作の欠陥によるもの
- ⑩戦争、暴動、破壊行為、官公庁による差し押さえ ⑪太陽電池発電設備（キュービクル内の変圧器低圧側端子からPASまでを除く）

！ご注意

故障の恐れがあり、あらかじめ改修を指摘されているもの、又は対象機器がメーカー推奨耐用年数を大きく経過したものなど、損害の内容に補償できない場合がありますので、ご注意ください。



賠償責任保険について

（エース損害保険株式会社）

当協会では、万一会員が点検作業中（または作業後）の過失により事故が発生して損害を与えた場合、下記により対処する事にしておりますので、ご案内申し上げます。

保険の対象

1 請負業者賠償

作業中に発生した損害（対人・対物）

2 生産物賠償

作業後に発生した損害（対人・対物）

補償限度額

請負業者賠償、生産物賠償 何れも対人・対物共 3億円／年間
（対人の場合 1億円／1人／年間）



万一事故が発生した時は、直ちに当協会会員にご連絡ください。

● 組織ネットワーク

(一般社団法人 九州電気管理技術者協会)

本部事務局

〒812-0016 福岡市博多区博多駅南1丁目3番11号 KDX博多南ビル6階
TEL(092)431-0067(代) FAX(092)431-0071

福岡支部

〒812-0016 福岡市博多区博多駅南1丁目3番11号 KDX博多南ビル6階
TEL(092)451-8232 FAX(092)451-8238

対馬連絡所

〒817-0022 長崎県対馬市厳原町国分1391
TEL(0920)52-0209

杵岐連絡所

〒811-5301 長崎県杵岐市芦辺町芦辺浦777-4
TEL(0920)45-2842

佐賀県支部

〒840-0201 佐賀市大和町大字尼寺2883-3
TEL(0952)20-0222
FAX(0952)20-0229

五島連絡所

〒853-0703 五島市岐宿町桶原郷398-5
TEL(0959)82-0730

長崎県支部

〒856-0802 長崎県大村市皆同町11-2
TEL(0957)46-5515 FAX(0957)46-5424

鹿児島県支部

〒890-0064 鹿児島市鴨池新町21番7号
鴨池シーサイドビル302号
TEL(099)812-8281
FAX(099)251-0035

屋久島連絡所

〒891-4203 熊毛郡屋久島町一湊63-1
TEL(0997)44-2208

種子島連絡所

〒891-3604 熊毛郡中種子町野間15289-2
TEL(0997)27-1236

北九州支部

〒802-0002 北九州市小倉北区京町
4丁目3番12号 ノナカビル201号
TEL(093)511-0025
FAX(093)511-4836

中国電気管理技術者協会
北陸電気管理技術者協会

東京電気管理技術者協会

中部電気管理技術者協会

関西電気管理技術者協会

四国電気管理技術者協会

大分県支部

〒870-1133 大分市大字宮崎字延命
1385-1-207
TEL(097)574-5272
FAX(097)547-7100

宮崎県支部

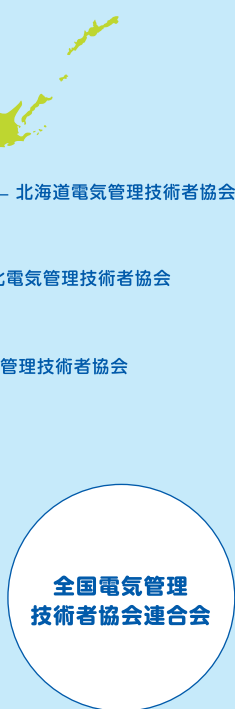
〒880-0051 宮崎市江平西1丁目
2番28号 第4丸三ビル4F
TEL(0985)28-1990
FAX(0985)28-1966

筑豊支部

〒820-0043
飯塚市西町7番23号
TEL(0948)24-8004
FAX(0948)24-8006

熊本県支部

〒861-5517 熊本市北区鶴羽田3-2-5
TEL(096)344-6756
FAX(096)288-3056



電気管理技術者名／連絡先