



太陽光発電所の設置を 検討されている皆様へ

太陽光発電所で発電された電気は、自然のエネルギーを活用することで、地球環境にやさしい再生可能エネルギーとして、今、最大の関心を集めています。

一方、太陽光で発電された電気でも、目に見えないために、その使い方を誤れば、経済的な打撃はもとより、感電や電気火災等、非常に危険性が高いものでもあります。

そのため、電気事業法では、50キロワット以上の太陽光発電所等自家用電気工作物の設置者は、電気保安の管理を行うために、電気主任技術者(外部委託ができる電気管理技術者や保安法人を含む)の選任や保安規程の作成等が定められています。

当協会の電気管理技術者は、太陽光発電所の設置を検討される皆様と一緒に、ご相談に応じ、安心の保安管理を実施していきます。

当協会は、全九州に9支部ありますので、いずれかの支部にご連絡ください。



一般社団法人 九州電気管理技術者協会

<http://www.denkikanrikyusyu.or.jp>

安心・安全をサポートする

電気管理のプロ集団!!!

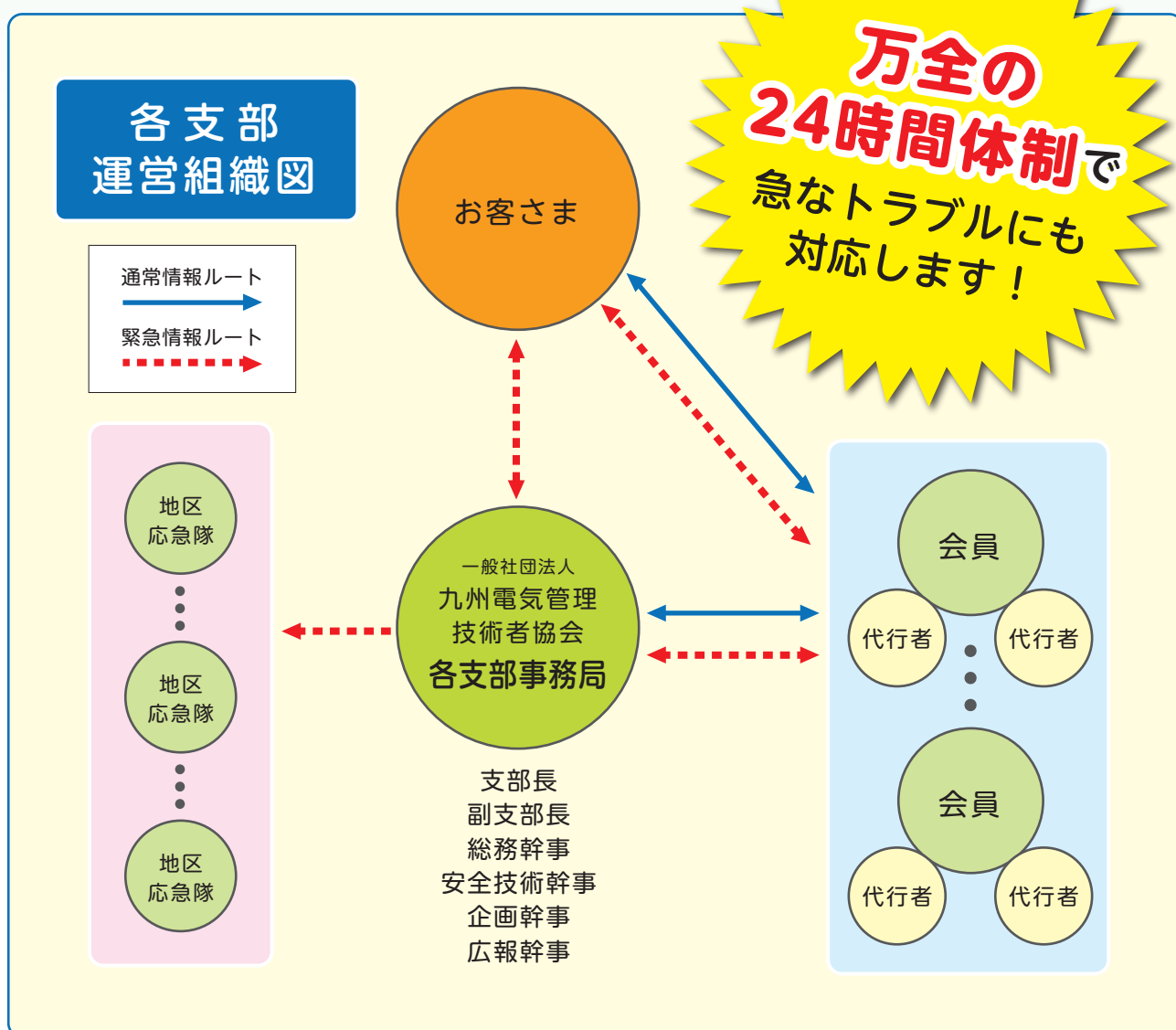
一般社団法人九州電気管理技術者協会は、電気事業法の目的である『公共の安全確保及び環境の保全』を常に念頭に置き、日夜電気設備の保安に注力しています。

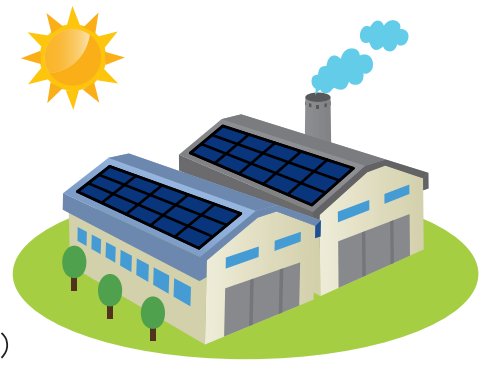
当協会の沿革

昭和40年12月創立後、昭和50年7月から平成21年6月まで、旧民法第34条に基づき経済産業大臣の許可を受け、お客様の自家用電気工作物の安全の確保に寄与する公益法人としてあしかけ約半世紀、電気保安管理支援事業に邁進してきました。

平成21年7月からは、共益事業に特化された『一般社団法人九州電気管理技術者協会』（非営利法人）を新たに設立し、引き続き社会に貢献しています。

創立からまもなく半世紀を迎える協会には、経験豊富な会員が九州全域に500名在籍しています。





◆協会の歴史

- 昭和40年12月 九州電気施設保安管理協会設立
- 43年 6月 九州電気管理技術者協会に改称
- 50年 7月 通商産業大臣の設立許可を受け
社団法人九州電気管理技術者協会設立
支部事務所を九州各県に9カ所開設
- 平成 7年10月 創立30周年、法人化20周年祝典
- 16年 1月 電気事業法施行規則改正(指定法人制度の廃止)
- 17年11月 創立40周年、法人化30周年祝典
- 21年 5月 法人法に基づき「一般社団法人九州電気管理技術者協会」設立
支部事務所を九州各県に9カ所開設
- 24年 6月 「社団法人九州電気管理技術者協会」解散に伴い、公益事業として
インターンシップ(IS)支援事業を引き継ぐ。社会貢献事業を開始。
(会員数約500名、受託件数約15,000件 (九州地区))

◆業務の紹介

- ・高圧需要家の電気保安管理外部受託(竣工試験、年次点検、月次点検)
- ・竣工、年次点検のみの受託
- ※高圧需要家についてはH25/8現在で約15,000件(九州地区)
受託させていただいております。

太陽光発電所の電気保安管理外部委託(竣工試験、年次点検、月次点検)
出力2000kW未満受託可
※太陽光発電所についてはH25/8現在で145件(九州地区)
受託させていただいております。

◆各種試験一例

- 交流耐電圧試験 ○気中開閉器(PAS)特性試験
- 直流耐電圧試験 ○OCR特性試験
- 電圧継電器試験 ○高・低圧絶縁抵抗測定
- コンデンサー容量試験 ○接地抵抗測定
- 電力測定 ○絶縁油試験
- 電源品質測定 ○太陽光OVGR(過電圧地絡リレー)試験
- 照度測定 ○太陽光RPR(逆電力リレー)試験



OCR特性試験



低圧絶縁抵抗測定

◆電気のコンサルタントとして

- ・省エネ相談、電気料金メニューのご提案、設備の更新及び新設相談
- ・電気関係安全教育、低コストの常時絶縁監視、デマンド監視装置の紹介、太陽光発電設備のご相談
- ※実務経験豊富な技術者が各種ご相談に対応いたします。

◆社会貢献

技術系高校インターンシップ支援事業

地域の技術系高校生に対し、電気測定試験実習やお客様事業所にご協力いただき、現場での保安管理実務見学等を実施、好評を得ています。



インターンシップ支援事業

◆会員資格一覧(代表的な資格)

電気関係	電気管理技術者、電気主任技術者、電気工事士、電気工事施工管理技士
消防関係	消防設備士
機械関係	冷凍機械責任者、ボイラー技士、クレーン運転士
公害関係	公害防止管理者(大気、騒音)
危険物関係	危険物取扱者
エネルギー関係	エネルギー管理士

◆受託事業所業種(代表的な例)

機械製造/電気器具製造/介護施設/公共(官公庁舎、学校、図書館等)/病院/各種店舗/生コン工場
産廃処理場/砕石場/各種ビル/ホテル/ゴルフ場/食品製造業/鉄鋼業/建設業/太陽電池発電所

※25年度から太陽光発電所の受託出力が、1000→2000kWと法令が緩和され急速に増加しています。

◆組織連携

本部 〒812-0016 福岡市博多区博多駅南1丁目3番11号 KDX博多南ビル6階
TEL(092)431-0067(代)

支 部

北九州 〒802-0002北九州市小倉北区京町4丁目3-12(ノナカビル)
TEL (093)511-0025

筑 豊 〒820-0043 飯塚市西町7番23号
TEL (0948)24-8004

福 岡 〒812-0016 福岡市博多区博多駅南1丁目3-11 KDX博多南ビル6F
TEL (092)451-8232
彦岐連絡所、対馬連絡所

佐賀県 〒840-0201 佐賀市大和町大字尼寺2883-3
TEL (0952)20-0222

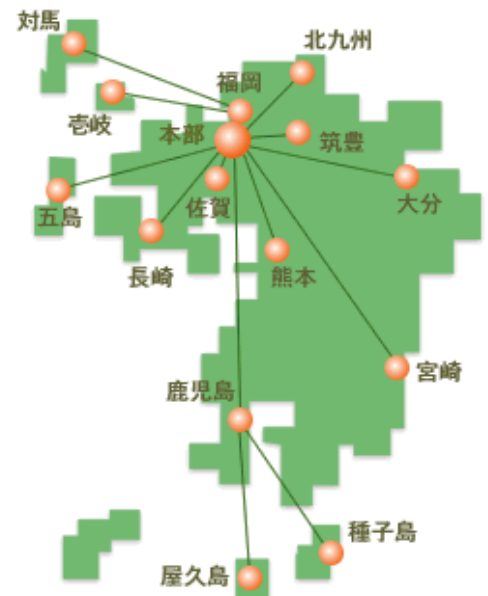
長崎県 〒856-0802 大村市皆同町11-2
TEL (0957)46-5515
五島連絡所

大分県 〒870-1133 大分市大字宮崎延命1385-1-207
TEL (097)574-5272

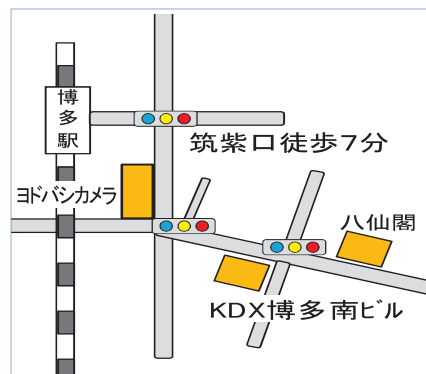
熊本県 〒861-5517 熊本市北区鶴羽田町3-2-5
TEL (096)344-6756

宮崎県 〒880-0051 宮崎市江平西1丁目2番28号(第4丸三ビル4F)
TEL (0985)28-1990

鹿児島県 〒890-0064 鹿児島市鴨池新町21-7 鴨池シーサイドビル
TEL (099)812-8281
種子島連絡所、屋久島連絡所



◆本部事務所ご案内



KDX博多南ビル6F 本部及び福岡支部入居

お気軽に電気の相談を！電気保安管理外部委託は当協会へ！
御用命・お問い合わせは お近くの支部へ！